



### ZALETY

- realizacja projektów indywidualnych
- wybór projektów typowych
- rozwiązania architektoniczne bez ograniczeń
- szybki termin realizacji
- nowoczesna technologia
- prefabrykacja – precyzja wykonania
- jakość materiału (fińska sosna polarna)
- naturalny mikroklimat wewnątrz przyjazny człowiekowi – nieosiągalny w innych technologiach
- ogromne wieloletnie doświadczenie w produkcji i budowie domów z bali

### CHARAKTERYSTYKA

**Konstrukcja:** ściany konstrukcyjne zewnętrzne i wewnętrzne nośne wykonane z litych bali drewnianych łączonych metodą wieńców.

**Materiał:** w ofercie kilkanaście typów bali – prostokątne, okrągłe, różnej grubości.

**Współczynnik przenikania ciepła dla ścian U [W/(m<sup>2</sup>K)]:**

- 0,5 – ściany lite
- 0,2 – ściany w wersji FUSION – ściany zewnętrzne z bala z dodatkową termoizolacją z materiałów drewnopochodnych

**Powierzchnia budynków:** dowolna wg projektu.

**Pokrycie dachu:** dowolne; preferowana dachówka betonowa lub ceramiczna.

**Inne:**

- zabezpieczenie drewna od zewnątrz impregnatami na bazie olei roślinnych
- kolorystyka elewacji do wyboru
- od wewnątrz ściany malowane woskami naturalnymi

**Zakres realizacji:**

- usługi architektoniczne: koncepcja/projekt
- montaż obiektu w zakresie wg umowy – najczęściej inwestor wykonuje we własnym zakresie płytę fundamentową, przyłącza, instalacje c.o. oraz prace wykończeniowe wnętrzarskie (np. posadzki, gres itp.)
- firma realizuje również budynki kompleksowo pod klucz

**Czas montażu:**

- 3 tygodnie – obiekt 100 m<sup>2</sup>
- 6 tygodni – obiekt 200 m<sup>2</sup> (stan surowy zamknięty)

**KOSZT BUDOWY**

**Orientacyjna cena w zależności od projektu [zł/m<sup>2</sup>]: 4000-5000**

**Zakres prac:** obiekt bez fundamentów, instalacji, mediów oraz materiałów wyposażenia i wykończenia wewnątrz (posadzki, ceramika, armatura, sanitariaty itp.).

### INFORMACJE DODATKOWE

**Kraj pochodzenia:** Finlandia.

**Gwarancja:** 50 lat – elementy konstrukcji, 3 lata – pozostałe elementy/produkty.

**Usługi:** projektowanie, doradztwo techniczne, montaż, transport, serwis.

**Aprobata i certyfikaty:** Europejska Aprobata Techniczna ETA-03/0015, Certyfikat Jakości VTT CE 0809-CPD-0356.



### FINDREWNO Sp. z o.o.

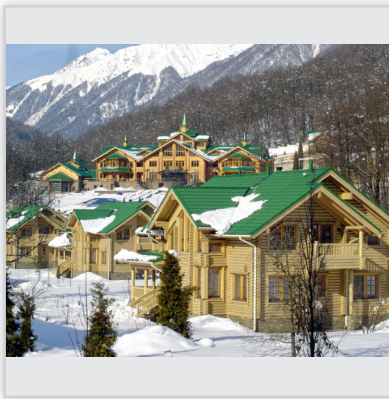
**AUTORYZOWANY PRZEDSTAWICIEL FIŃSKIEJ FIRMY HONKARAKENNE OYJ**

Strońsko 58, 98-161 Zapolice k. Zduńskiej Woli

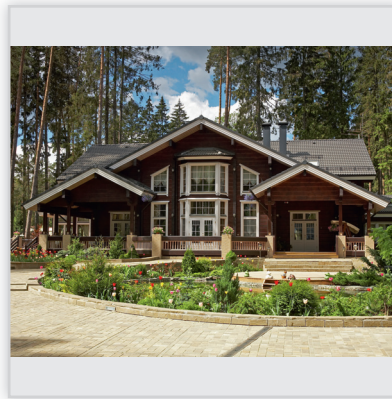
tel./faks 43 823 83 07, tel. kom. 601 394 934, 662 070 003, www.honka.pl, e-mail: findrewno@honka.pl



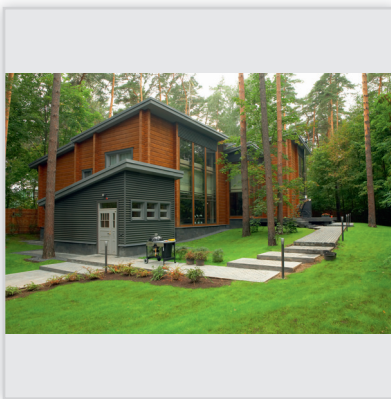
**Dom całoroczny**  
**Powierzchnia:** ok. 200 m<sup>2</sup>. Ściany wykonane z bali laminowanych o grubości 182 mm.



**Krasnaja Polana k. Soczi w Rosji – największe na świecie skupisko domów z bali**  
**Powierzchnia:** 64 domy o powierzchni 250, 300 i 350 m<sup>2</sup> oraz budynek główny o powierzchni ok. 2000 m<sup>2</sup>. Domy wykonane z bali okrągłych o grubości 230 mm. Gdyby ułożyć wszystkie bale użyte do budowy tego kompleksu jeden za drugim zajęłoby ponad 250 km.



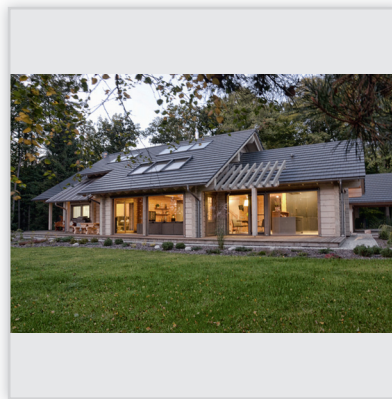
**Dom całoroczny**  
**Powierzchnia:** ok. 260 m<sup>2</sup>. Ściany wykonane z bali klejonych grubości 182 mm.



**Dom całoroczny**  
**Powierzchnia:** ok. 420 m<sup>2</sup>. Ściany wykonane z bali klejonych z 6 elementów grubości 204 mm.



**Dom całoroczny**  
**Powierzchnia:** 220 m<sup>2</sup> (180 m<sup>2</sup> dom + 40 m<sup>2</sup> garaż). Ściany wykonane z bali klejonych z 6 elementów grubości 182 mm.



**Dom referencyjny firmy Findrewno**  
**Powierzchnia:** 225 m<sup>2</sup>. Ściany wykonane z bali klejonych grubości 204 mm.



**Rezydencja**  
**Powierzchnia:** 700 m<sup>2</sup>. Ściany wykonane z bali klejonych z 6 elementów grubości 204 mm.



**Dom całoroczny zaprojektowany w modnym ostatnio stylu minimalistycznym**  
**Powierzchnia:** 180 m<sup>2</sup>. Ściany wykonane z bali klejonych z 6 elementów grubości 204 mm.



**Budynek restauracyjny wraz z zapleczem kuchennym**  
**Powierzchnia:** 350 m<sup>2</sup>. Ściany wykonane z bali klejonych grubości 204 mm.